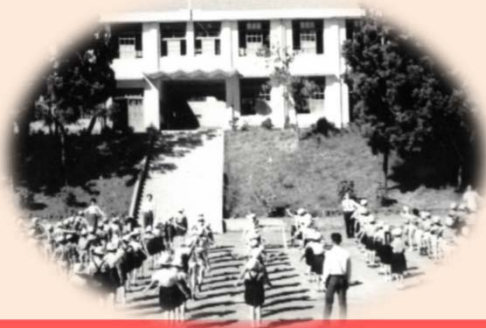


一、學校基本資料~歷史文化中心

- 多元族群匯聚點(賽德克、泰雅族、布農族、漢族)
- 創立於民6國年4月1日，前身為霧社尋常小學校
- 民國34年4月1日改名霧社國民學校
- 民國35年2月改名台中縣仁愛國民學校
- 民國39年10月改名南投縣仁愛國民學校
- 民國59年9月改名南投縣仁愛國民小學



一、學校概況~風景區中心

※鄰近萬大發電廠碧湖、奧萬大森林遊樂區。

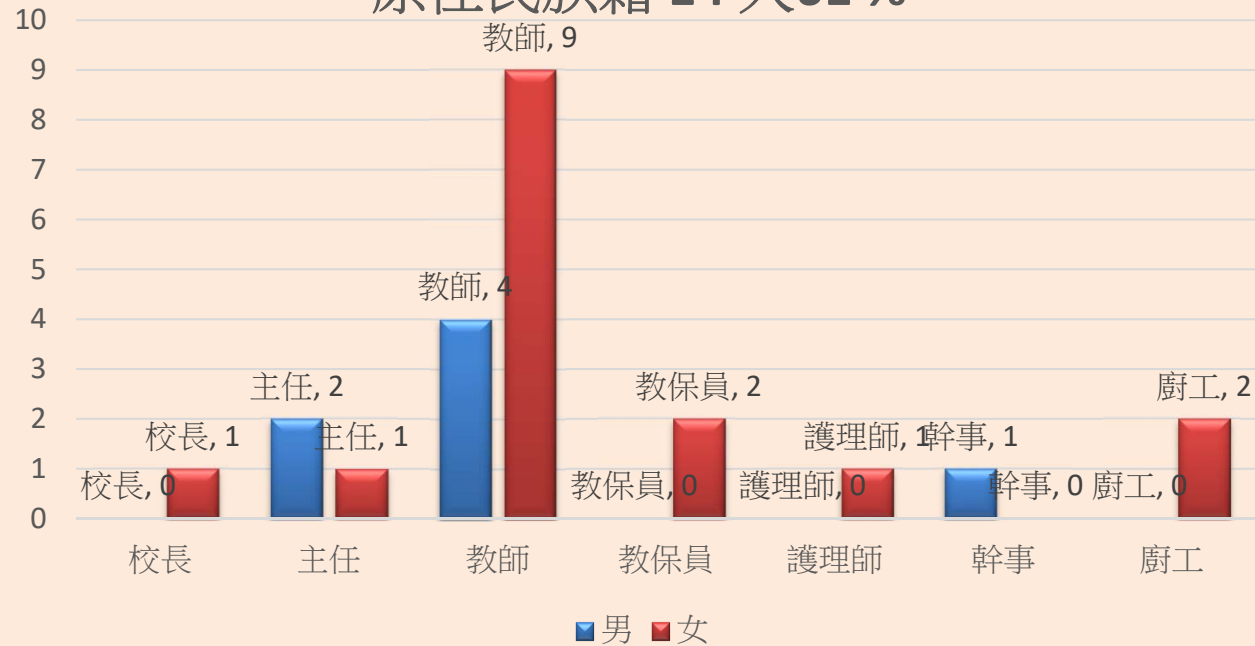
※往上走有廬山溫泉、清境農場、合歡山及中部東西橫貫公路支線為主線，成本校重要觀光導覽路線。



一、學校概況~教職員工資料

教職員工人數表，共23人

原住民族籍 14 人 61 %



一、學校概況~學生基本資料

全校學生人數表，共76人

